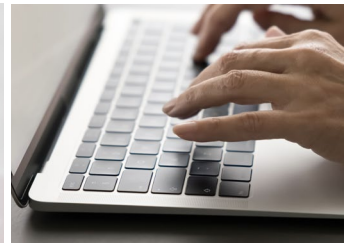
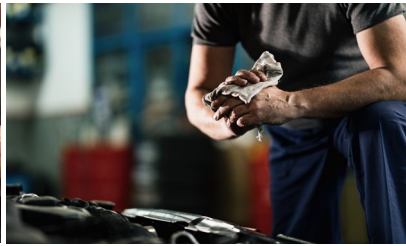


GEL NETTOYANT MAINS AUX MICROBILLES VEGETALES SANS SOLVANT



- ✓ Sans solvants
- ✓ Grande efficacité sur les graisses de mécanique
- ✓ Agréablement parfumé
- ✓ Riche en microbilles d'origine végétales, apporte les propriétés d'une véritable brosse activant le nettoyage



CARACTÉRISTIQUES PHYSIQUES

ÉTAT PHYSIQUE : liquide visqueux

MASSE VOLUMIQUE : 980 g/l +/- 20 g/l

RÉACTION CHIMIQUE : neutre

PH PUR : 6,3 - 7

ODEUR : senteur exotique

COULEUR : orangée

INFLAMMABILITÉ : ininflammable

VISCOSITÉ BROOKFIELD À 20°C : 20000 cps

(Mobile 5 - vitesse 10 tr/min)

PROPRIÉTÉS PRINCIPALES / ACTIONS

Efficace, pénètre rapidement les souillures diverses et facilite leur élimination, sans irriter la peau.

Particulièrement efficace contre les salissures tenaces provenant :

- ▶ Pièces mécaniques
- ▶ Pates de lubrification à base de cuivre, d'aluminium ou de céramique
- ▶ Cambouis, huiles moteur ou de boîtes de vitesse
- ▶ Suies de cheminée
- ▶ Graisses minérales, graisses blondes, même les graisses graphitées
- ▶ Des souillures de bureaux, encore, carbones, toners et photocopieurs

Particulièrement économique, est utilisé par :

- | | | |
|-----------------------------|------------------------------|-------------------------|
| ▶ Garages | ▶ Employés de carrières | ▶ Agriculture, élevage |
| ▶ Ateliers de mécanique | ▶ Plombiers, chauffagistes | ▶ Métiers de la pêche |
| ▶ Ateliers de chaudronnerie | ▶ Imprimeries | ▶ Marins, transporteurs |
| ▶ Ateliers municipaux | ▶ Dépanneurs en bureautique | ▶ Métalliers |
| ▶ Dépanneurs | ▶ Employés de bureau | ▶ Couvresseurs |
| ▶ Ouvriers du bâtiment | ▶ Industries agroalimentaire | ▶ Ramoneurs |

Disponible dans les conditionnements suivants :

2625C21	2625C09	2625A41
 <p>Cartouche plastique de 4 litres code C21 pour distributeur UX40</p>	 <p>Cartouche de 2,5 litres code C09 pour distributeurs ZCV23 ou BPC25</p>  <p>ZCV23</p>  <p>BPC25</p>	 <p>Bidon de 5 litres plastique code A41 surmontable d'une pompette code DOSASAVA41 (carton de 4x5 litres)</p>

Nota : Pour toute commande de 2625 en C21 (carton de 6 cartouches) une pompette est ajoutée dans chaque carton commandé. Pour toute commande de 2625 en A41, merci de préciser lors de votre commande le nombre exact de pompette DOSASAVA41 que vous souhaitez.

MODES ET DOSES D'EMPLOI

Participe à la propreté et à l'hygiène indispensable des mains :

- ▶ Prélever le volume d'une noisette de savon dans le creux de la main.
- ▶ Appliquer uniformément sur la paume et le dos des mains, les poignets, parties d'avant-bras, autour des ongles en massant soigneusement pendant une dizaine de secondes.
- ▶ Rincer ensuite à l'eau claire en frictionnant les mains.
- ▶ Terminer par un essuyage en privilégiant par mesure d'hygiène l'utilisation d'un papier à usage unique en cellulose.

PRINCIPAUX ÉLÉMENTS DE COMPOSITION

INCI : Aqua, Cocamide DEA, Laureth-3, Sodium Laureth Sulfate, Prunus Armeniaca Seed Powder, Laureth-2, Carbomer, Potassium sorbate, Sodium Benzoate, Fragrance, Geraniol, Citronellol, Linalool, Amyl Cinnamal, Potassium Hydroxid, DMDM-Hydantoin, CI19140 , C.I. 15985

RECOMMANDATIONS

EUH210 - Fiche de données de sécurité disponible sur demande.

Extrait conditions de vente : Les conditions et durées de stockage peuvent modifier dans le temps les caractéristiques initiales des produits conditionnés, ainsi la Date Limite de l'Utilisation Optimale Conseillée (D.L.U.O.C) est de un an. En conséquence, l'échange ou le remplacement de tout produit au-delà de cette DLUOC de un an ne pourra être effectué, le numéro de lot ou bon de livraison permettant la traçabilité. **NOTA** : Les indications mentionnées sur cette fiche sont communiquées à titre d'information. En raison des nombreux facteurs pouvant affecter les résultats, tous les produits sont vendus avec la réserve que les utilisateurs professionnels feront leurs propres essais pour déterminer la convenance de ecs produits pour leur usage particulier. Limite de garantie n'excédant pas le remplacement d'un produit reconnu défectueux. Fiche de sécurité sur simple demande selon décret 87200 du 27.03.1987 mis en vigueur au 01.01.1988.

UTILISATION RÉSERVÉES AUX PROFESSIONNELS

USAGE EXTERNE :

Conserver hors de la portée des enfants dans son emballage d'origine dans un local tempéré. Refermer l'emballage après chaque utilisation. Protéger du gel au stockage.

En cas de projection dans les yeux, rincer abondamment pendant 15 minutes à l'eau claire. UFI 4450-T06F-400W-1S9C