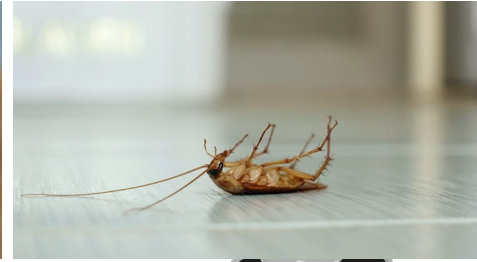


GEL APPÂT INSECTICIDE SPÉCIAL BLATTES



COMPOSITION

IMIDACLOPRIDE (CAS 138261-41-3) : 2,15%
S-METHOPRENE (CAS 65733-16-6) : 0,5%

AGENT AMÉRISANT (BITREX) : 0,008%
APPARENCE : gel de couleur ambrée

ACTION

Gel appât insecticide destiné à éliminer les cafards, blattes, ravets et cancrelats. Après ingestion ou contact avec le gel, la blatte transporte le produit jusqu'à son nid et contamine les autres individus de la colonie, permettant son élimination totale en quelques jours.

Son usage est recommandé dans tous les lieux sensibles où la pulvérisation est déconseillée ou difficile à mettre en oeuvre : écoles, crèches, restaurants, hôpitaux, maisons de retraites et autres établissements de soin, etc.

L'association d'un régulateur de croissance des insectes (IGR) et de l'imidaclopride permet une action sur les larves et adultes. Contient du bitrex (agent amérissant destiné à réduire le risque d'ingestion par les enfants ou les animaux).



APPLICATION ET DOSE D'EMPLOI

- ▶ Déboucher la seringue en exerçant une pression à 90° sur l'extrémité du capuchon. Appliquer le gel dans les zones infestées : recoins, fissures, derrière les plinthes et les appareils ménagers (réfrigérateur...), le long des canalisations, sous les baignoires et les autres points d'eau, etc.
- ▶ Déposer 1 goutte de gel par m² dans le cas d'une infestation de blattes germaniques et 2 gouttes de gel par m² dans le cas d'une infestation de blattes américaines ou orientales. En cas de forte infestation, augmenter la dose en doublant le nombre de gouttes par mètre carré.

RÉFÉRENCE ET CONDITIONNEMENT

Réf. I1110 : Cartouche de 10 g - Carton de 12 unités.

PRÉCAUTIONS D'UTILISATION

TP18 - Avant toute utilisation, assurez-vous que celle-ci est indispensable, notamment dans les lieux fréquentés par le grand public. Privilégiez chaque fois que possible les méthodes alternatives et les produits présentant le risque le plus faible pour la santé humaine et pour l'environnement. Utiliser les biocides avec précaution. Avant toute utilisation, lire l'étiquette et les informations concernant le produit.

Dangereux. Respecter les précautions d'emploi. La fiche de données de sécurité est disponible gratuitement sur simple demande à l'adresse suivante : fds@lodi.fr.

Pour les instructions de premiers secours, contacter le centre antipoison le plus proche. Après chaque utilisation, reboucher la seringue, puis se laver les mains. Le port des gants est recommandé. Conserver la seringue dans son étui d'origine et ne pas réutiliser les emballages une fois vides.

ÉLIMINATION

Éliminer le produit non utilisé et la seringue conformément à la réglementation locale en vigueur (Grand public en déchetterie – Professionnels : via une filière de collecte des produits dangereux). L'étui non souillé peut être éliminé dans la poubelle ménagère. Ne pas jeter les résidus dans les égouts et les cours d'eau.